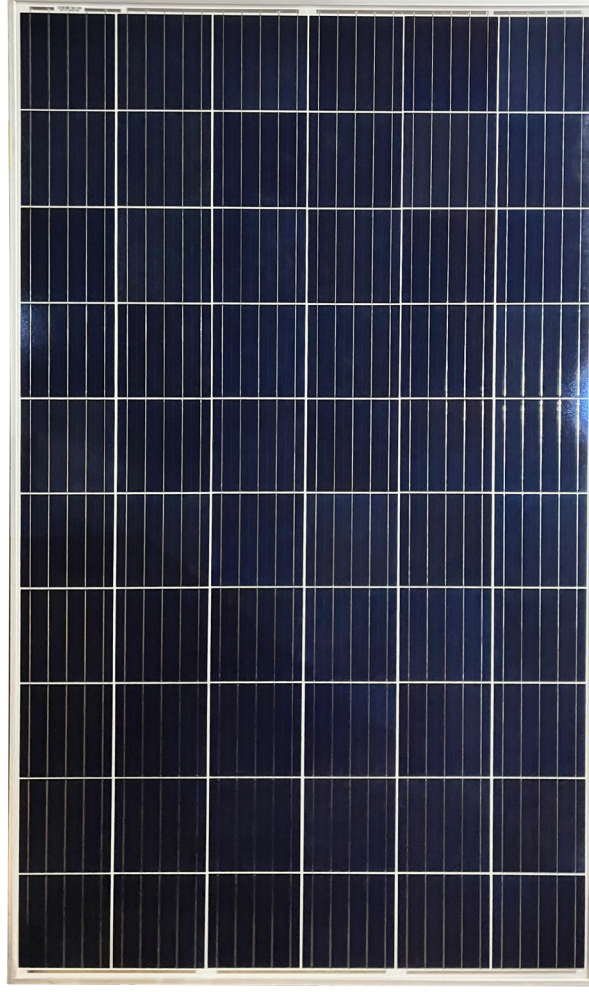


PANEL SOLAR  
285W

## ESPECIFICACIONES TÉCNICAS

TIPO	Policristalino
POTENCIA MÁXIMA	285W
TENSIÓN MÁXIMA	31,7V
CORRIENTE MÁXIMA	8.52A
CORRIENTE DE CORTOCIRCUITO	8.98A
VOLTAJE DE CIRCUITO ABIERTO	38.8V
TEMPERATURA DE OPERACIÓN	-40°C a 85°C
Nro CELDAS SOLARES	60 en series (6x10)
TENSIÓN DE TRABAJO	20V
MEDIDAS	1658x996x35mm
PESO	23kg
CELIDAS	Silico Policristalino
MARCO	Aluminio anodizado
CONSTRUCCIÓN	Alta-transmisión, Vidrio templado, EVA, TPT
ORIFICIOS DE INTALACIÓN	Si

## MODELO

SLP 285

## MARCA

LOGUS

## TIPO DE ALIMENTACIÓN

SOLAR

## SALIDA DE CONEXIÓN

CABLE O CONDUCTOR	Manejo directo
LONGITUD	880x565x660mm
CONECTOR	85 kg

## EXTRAS

CONECTORES MC4 MACHO Y HEMBRA, INCLUIDOS

PANTALLA RESISTENTE A TORMENTAS Y GRANIZOS, CON LÁMINA PROTECTORA INCLUIDA

CONSTRUCCIÓN ESPECIAL DEL MARCO

DIODOS DE DERIVACIÓN 2

## SEGÚN ESTÁNDARES

ISO (ORGANIZACIÓN INTERNACIONAL DE ESTANDARIZACIÓN)

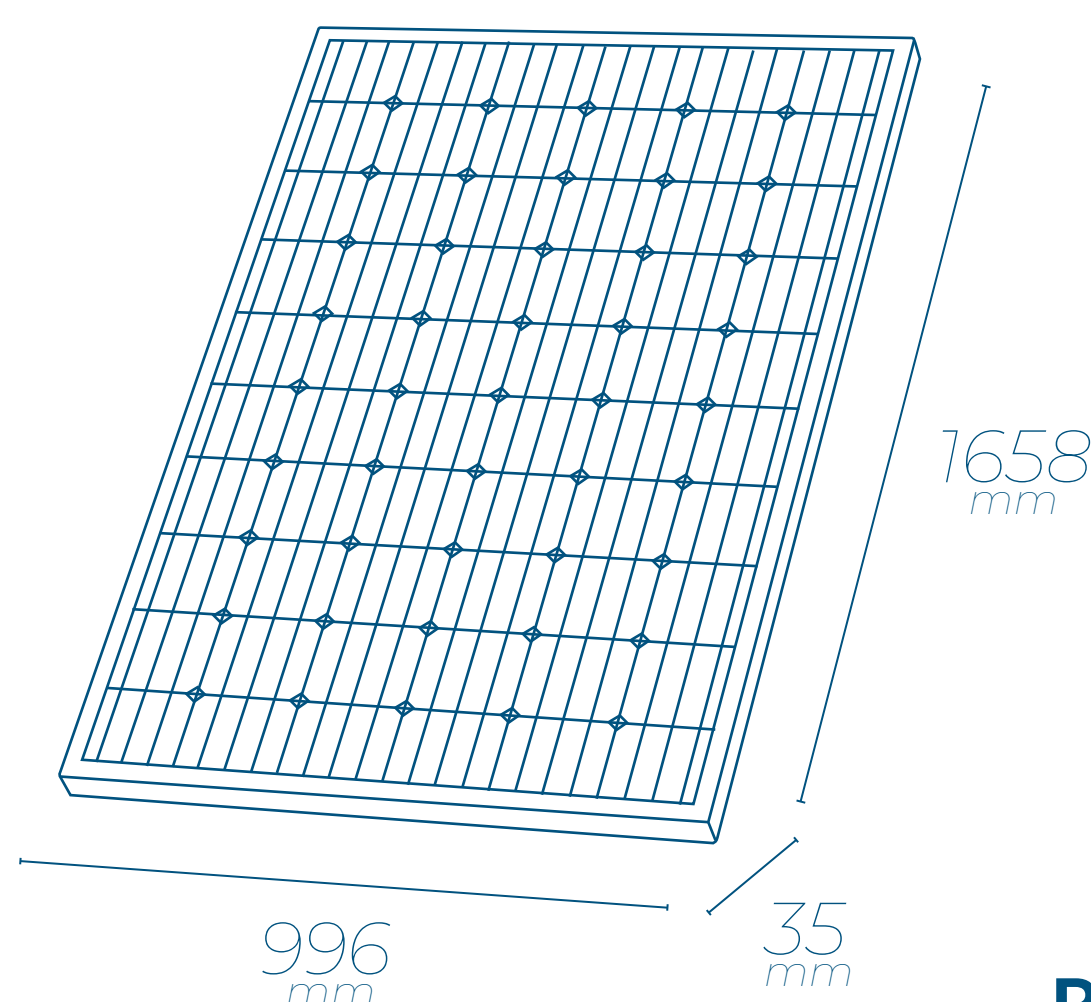
IEC (COMISIÓN ELECTROTÉCNICA INTERNACIONAL)

TÜV SÜD (PRUEBAS, INSPECCIONES Y CERTIFICACIÓN)

BUREAU VERITAS

CE

## DIMENSIONES Y PESO



PESO 23 kg