

REFRIGERADO POR AIRE -1500RPM & 3000RPM

12 LD 477/2

ESPECIFICACIONES

2
CILINDROS

22.8 | 16.8 @ 3600 rpm
HP | kW

55.0 @ 2100 rpm
Nm

| | |
|------------------------------|--------------------|
| Acople | Cónico J609b/SAE 5 |
| Cilindrada | 954 cc |
| Aspiración | Natural |
| Inyección | Directa |
| Sistema de Inyección | Inyector bomba |
| Distribución | Engranajes |
| Capacidad de Aceite (Carter) | 2.5 litros |
| Combustible | DIESEL |
| Consumo de combustible | < 240 gr/kw hora |
| Peso en seco | 78 kg |

| Aplicación: Grupos Electrogenos | 1500 rpm | 3000 rpm |
|-----------------------------------|--------------|----------------|
| Potencia motor (Prime/Std.By*) | 6.5 / 7.7 Kw | 14.5 / 15.6 Kw |
| Alternador recomendado monofásico | 5 kva | 12 kva |
| Alternador recomendado trifásico | 8 kva | 16 kva |

* La potencia neta Stand By se permite por una hora por cada seis horas de uso



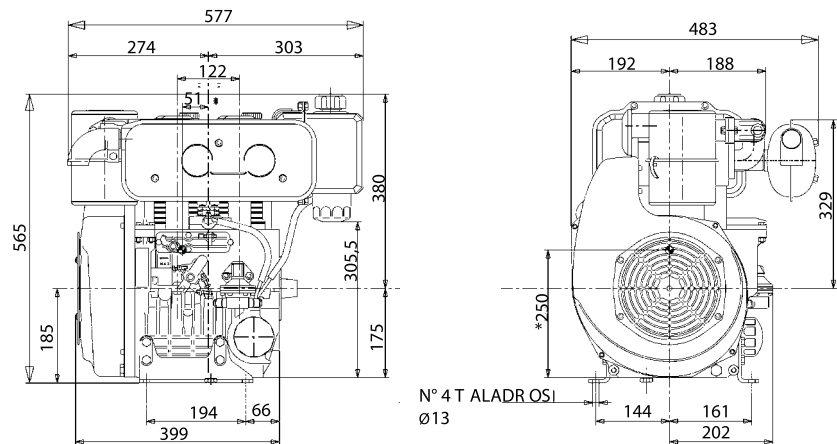
11-6000-9893

ventas@energen.com.ar



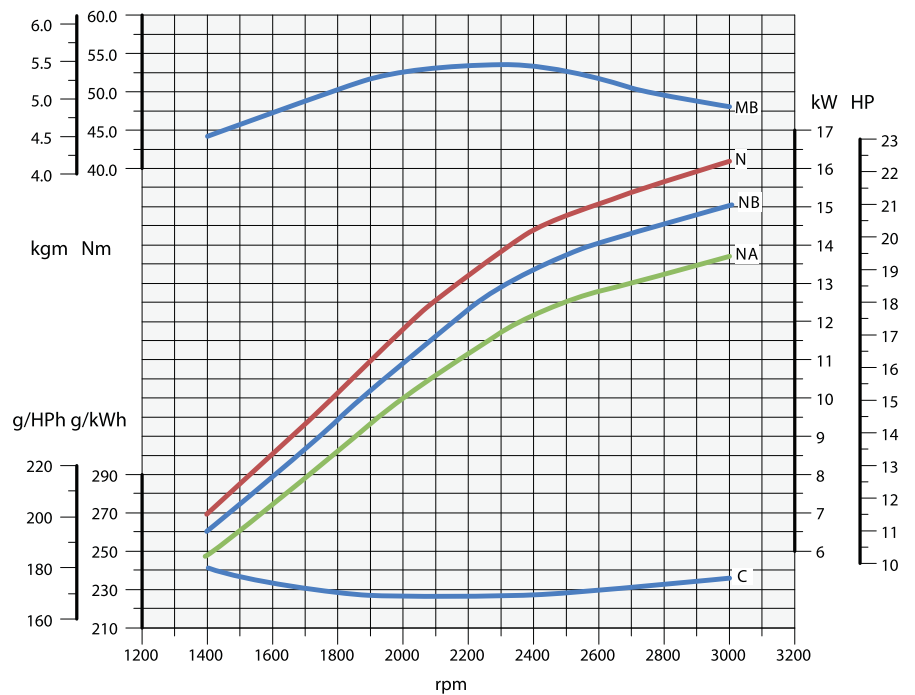
DATOS

DIMENSIONES (mm)



* cota baricentro motor

PRESTACIONES



N - Curva de potencia - 80/1269/CE E-ISO 1585

NB - Curva de potencia - ISO 3046/1 - IFN

NA - Curva de potencia - ISO 3046/1 - ICXN

MB - Curva de par (en curva NB)

C - Consumo específico (en curva NB)

Las clasificaciones de potencia hacen referencia a motores equipados con filtro de aire, escape estándar, después de un periodo funcionando a temperatura ambiente de +25°C, humedad relativa del 30% y 1 bar. La potencia cae un 1% cada 100 m altitud y un 2% cada 5°C por encima de +25°C.