

DIESEL

GRUPO ELECTRÓGENO | LOGUS



INFORMACIÓN GENERAL

POT. STAND BY (KVA)	200
POT. PRIME (KVA)	187.5
FRECUENCIA (Hz)	50
VOLTAJE (V)	400/230
CONEXIÓN	3P 4W
FACTOR DE POTENCIA	0.8
PESO (Kg)	1840
DIMENSIONES (L*A*H mm)	3340*1150*1550

MODELO

200 BR SILENT

MARCA

LOGUS

TIPO DE ALIMENTACIÓN

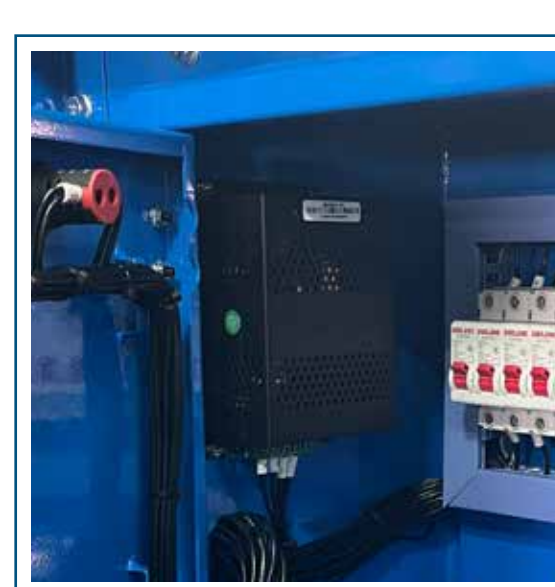
DIESEL



Tablero digital



Carga de combustible externa con medidor



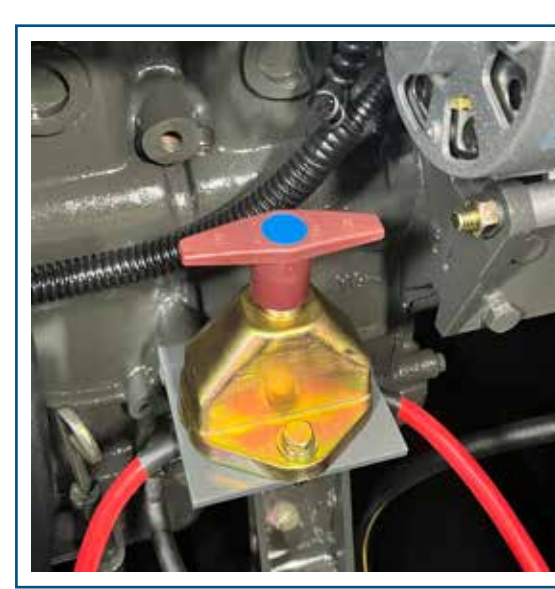
Cargador de batería



Parada de emergencia



Cabina autoportante



Cortacorriente

CONFIGURACIÓN GENERAL

PANEL DE CONTROL	Digital	INSONORIZACIÓN	Si
BATERÍA	Si	NIVEL SONORO	75Db a 7 mts
TANQUE DE COMBUSTIBLE	Si	PROTECCIONES DE MOTOR	Si

DATOS MOTOR

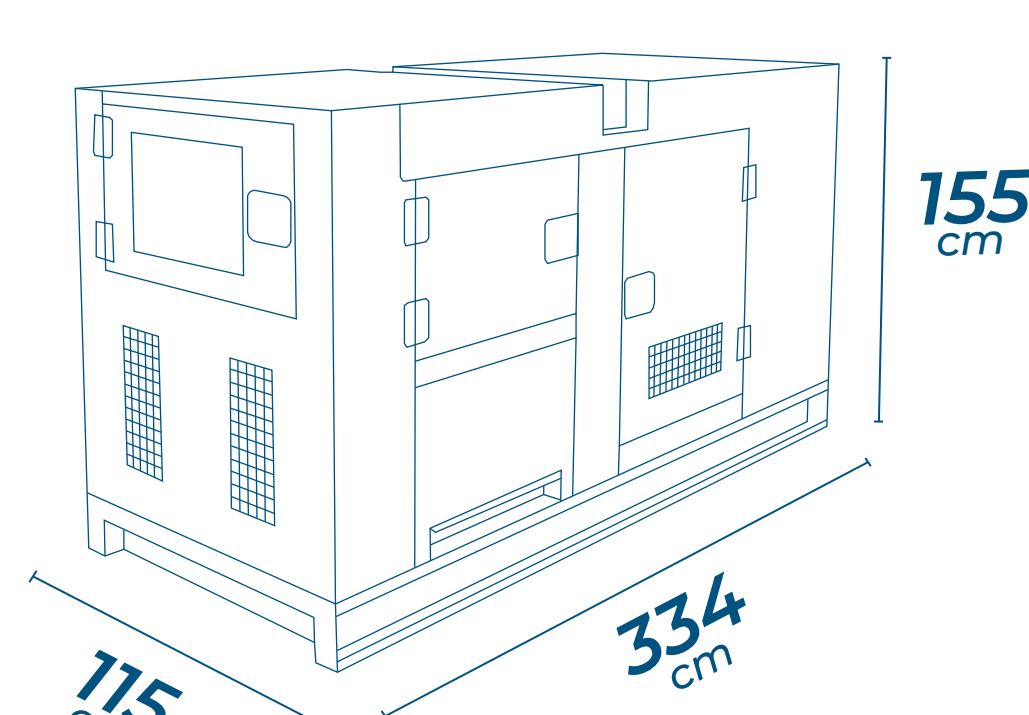
MOTOR DIESEL	6RT80-176D	GOBERNADOR ELECTRÓNICO	≤3%
TIPO	Closed water-cooled, in line, 4-stroke, wet cylinder liner, direct injection	NIVEL DE RUIDO	≤108
POTENCIA NOMINAL	176 kw	TEMP. DE ESCAPE	<600 °C
TIPO DE ADMISIÓN	Turbocargado	CAPACIDAD DE LÍQUIDO REFRIGERANTE	23 L
CILINDROS	6	CAPACIDAD DE ACEITE LUBRICANTE	17 L
DIÁMETRO CILINDRO X CARRERA	110 x 140 mm	CONSUMO DE COMBUSTIBLE NOMINAL	≤225 (g/kW.h)
RELACIÓN DE COMPRESIÓN	17:1	CONSUMO DE COMBUSTIBLE AL 75% DE CARGA	≤229 (g/kW.h)

DATOS ALTERNADOR

MODELO	UC274G	TIPO DE EXCITACIÓN	Brushless
POTENCIA NOMINAL	187.5 KVA	CLASE DE AISLAMIENTO	H
EFICIENCIA ENERGÉTICA	92.50%	REGULACIÓN DE VOLTAJE	±1.5

DIMENSIONES Y PESO

PESO **1840kg**



OPCIONALES

TABLERO AUTOMÁTICO	PRECALENTADOR