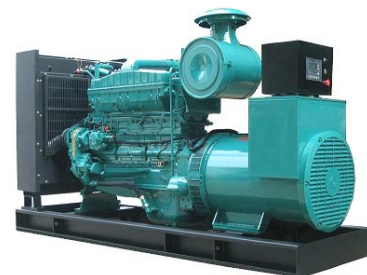




11-6000-9893

ventas@energen.com.ar



## Características Estándar

### Motor Cummins

Motor a gas para servicio pesado, 4 tiempos, enfriado por agua.  
Regulador de velocidad electrónico.  
Sistema de encendido.

### Sistema de Enfriamiento

Conjunto de enfriamiento 50°C

### Alternador

Alternador tipo Brushless.  
Regulador de voltaje encapsulado.  
Rotor y excitatriz impregnada con aceite y resina acidas.  
12 salidas reconectables.  
Excepcional capacidad por corto circuito.  
Baja distorsión de forma de onda con cargas no lineales.

### Rangos

Todos los kW de potencia están basados a 27°C de temperatura ambiente. No necesariamente merma la potencia a temperaturas superior a 50°C.

### Chasis

Fabricado en acero plegado y soldado.  
Construido con sistema antivibratorio.  
Soportes aislantes de goma estándar.

### Sistema de Control Digital

Control por microprocesador. Sistema de protección superior de grupo electrogeno. Sistema de monitoreo de batería.  
Sistema probado totalmente confiable.

## Performance

### Regulación de Voltaje

Mantenión de voltaje de salida entre  $\pm 1.0\%$ .  
A cualquier factor de potencia entre 0.8 y 1.0.  
A cualquier variación de carga de 0 a 100%.  
A cualquier variación desde frío a caliente.  
Variación de caída de velocidad hasta 4.5%.

### Regulación de Frecuencia

Isocrono bajo variación de carga entre 0 y 100%.

### Variación de Frecuencia

Menor al  $\pm 1\%$  para valor de carga constante.

### Forma de Onda

Distorsión armónica total en el orden del 1.5%, con carga trifásica balanceada en el orden de 5.0 %.

### Factor de Influencia Telefónico (TIF)

TIF mejor de 50.

THF a BS4999 Parte 40 mejor de 2%.

### Interferencia Radio

De acuerdo con BS800 y VDE niveles G y N.

## Especificaciones del Motor

### GNTA855-G (\*)

Motor a gas de 4 tiempos.  
6 cilindros en línea.

### Tipo

Enfriado por agua, turboalimentado y postenfriado.

### Construcción

2 válvulas por cilindro, cigüeñal y bielas de acero forjado, block de hierro fundido.

### Sistema de Arranque

Motor de arranque eléctrico de 8.1 kW 24V.  
Alternador de carga de batería 35 A 28 V. Corriente de arranque 640 A a 0°C

### Filtros

Filtros de aire secos con indicador de restricción y filtros de aceite lubricante como elemento reemplazable. Separador de agua estándar.

### Enfriamiento

Radiador estándar para 50°C. Enfriador de Aceite.

(\*) Motor básico Cummins transformado a gas

## Especificaciones del Alternador

### Tipo

Brushless, simple rodamiento, campo giratorio, 4 polos, malla protectora.

Aislación clase H.

Protección IP22 (NEMA 1) estándar.

Sistema de enfriamiento IC 01.

Devanado amortiguador completamente interconectado.

Excitatriz de CA y unidad rectificadora giratoria.

Bobinado de estator con recubrimiento epoxy.

Rotor y excitatriz impregnados con aceite aislante de grado tropical y resina poliéster. Rotor balanceado dinámicamente a BS5625 grado 2.5.

Rodamiento blindado.

Autoventilado.

Acoplamiento motor-generador directo para perfecto alineado

### Excitatriz

Triple baño húmedo en aceite y resinas poliéster ácidas.

Recubrimiento con barniz fijador.

Salida de devanado con paso acortado 2/3 para mejorar las cualidades armónicas y capacidad de paralelismos.

## Normas Estándar

To BS4999/5000 pt 99, VDE 0530, UTE5100, NEMA MG1-22, CEMA, IEC 34, CSA A22.2, AS1359, BSS5514, ISO 3046 and ISO 8528

## Garantía

1 (Un) año ó 1000 (Mil) horas de uso, lo que ocurra primero.

Modelo	Rango de Potencias			
	Potencia a 50 Hz		Potencia a 60 Hz	
	Prime	Standby	Prime	Standby
ECG200	180 kVA (144 kW)	200 kVA (160 kW)	180 kVA (144 kW)	200 kVA (160 kW)

## Datos Técnicos

Modelo de grupo	ECG200	Regulador de velocidad	Electrónico
Marca de motor	Cummins	Capacidad de batería	2 x 180 A/hr
Modelo de motor	GNTA855-G	Arranque / min. °C	Eléctrico / -12°C
Nro. cilindros	6	Capacidad de refrigerante motor	63.9 Litros
Construcción	En Línea	Capacidad aceite lubricante	38.6 Litros
Diámetro x carrera del pistón	140 mm x 152 mm	Aceite lubricante	15W40-CF4
Desplazamiento	14 Litros		
Relación de compresión	10:1		
Aspiración	Turbo-Postenfriado		

## Grupo Electrónico - 50 Hz

Tensión de salida estándar	380/220 V 50 Hz	Potencia bruta motor (Prime)	160 kWm
RPM	1500	Potencia bruta motor (standby)	177 kWm
Potencia Prime	180 kVA (144 kW)	Temperatura de escape (Prime)	558°C
Potencia Standby	200 kVA (160 kW)	Flujo gases de escape (Prime)	1105 Litros/Seg.
Regulación de voltaje del alt.	±1.0%	Contra presión de escape	76 mm Hg
Clase de aislación del alt.	H	Flujo aire - radiador	5.43 m3/seg.
Consumo gas (Prime)	40 m3/hora	Restricción de admisión de aire	251 mm Hg
Consumo gas (Standby)	44 m3/hora	Admisión de aire - motor (Prime)	331 Litros/Seg.
Presión gas de trabajo	20 mBares		

## Grupo Electrónico - 60 Hz

Tensión de salida estándar	220/127 V 60 Hz	Potencia bruta motor (Prime)	160 kWm
RPM	1800	Potencia bruta motor (standby)	177 kWm
Potencia Prime	180 kVA (144 kW)	Temperatura de escape (Prime)	550°C
Potencia Standby	200 kVA (160 kW)	Flujo gases de escape (Prime)	1125 Litros/Seg.
Regulación de voltaje del alt.	±1.0%	Contra presión de escape	76 mm Hg
Clase de aislación del alt.	H	Flujo aire - radiador	5.43 m3/seg.
Consumo gas (Prime)	38 m3/hora	Restricción de admisión de aire	251 mm Hg
Consumo gas (Standby)	41 m3/hora	Admisión de aire - motor (Prime)	365 Litros/Seg.
Presión gas de trabajo	20 mBares		

### DEFINICIÓN DE RANGOS DE POTENCIAS

#### Rango de Potencia Prime

La potencia Prime es aplicable para ilimitadas horas anuales de operación a carga variable, de acuerdo con la ISO 8528-1. Una sobrecarga del 10% es aplicable para un período de 1 hora cada 12 horas de operación, de acuerdo con la ISO 3046-1.

#### Rango de Potencia Standby

La potencia Standby es aplicable para proveer energía durante una interrupción del suministro eléctrico. Esta potencia no es aplicable con sobrecargas y usos en paralelo.

La potencia Standby es solo aplicable en casos de emergencia donde el grupo electrogeno presta servicios como unidad auxiliar.

Todos los rangos de potencias están basados en las siguientes condiciones de referencia:

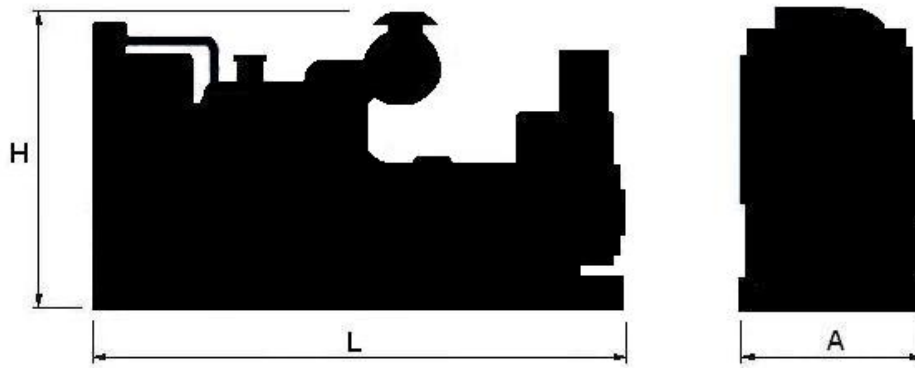
- 27° C de temperatura ambiente.
- 150 metros de altitud sobre el nivel del mar.
- 60% de humedad relativa.

(\*) Motor básico Cummins transformado a gas

---

## Dimensiones y Pesos

Grupo Electrónico Estándar:



Modelo	Dimensiones			Peso Seco	Peso Húmedo
	H	L	A		
ECG200	1780 mm.	3060 mm.	1000 mm.	2710 kg.	2825 kg.

Dimensiones y pesos son solo como referencia.  
No utilizar para diseño de instalación.

Grupo Electrónico Insonorizado:



Modelo	Dimensiones			Peso Seco	Peso Húmedo
	H	L	A		
ECG200	1950 mm.	4000 mm.	1350 mm.	3125 kg.	3500 kg.

Dimensiones y pesos son solo como referencia.  
No utilizar para diseño de instalación.