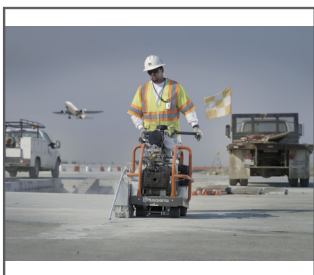




Husqvarna Soff-Cut 2000

Cortadora de gasolina para el corte seco con autotracción, ideal para aplicaciones industriales profesionales medianas a grandes como corte de pavimento. La Husqvarna Soff-Cut 2000 e ha sido diseñada para mayor versatilidad, facilidad de uso y alta capacidad de producción. Se puede usar con discos de tres espesores diferentes para diferentes tipos de empalmes y control simultáneo de grietas. Incluye un motor de 9 cv, arranque con llave eléctrica remota y purificador ciclónico de aire para acrecentar la vida útil del motor.



TECNOLOGÍA SOFF-CUT (TM)

Soff-Cut de Husqvarna es un sistema patentado único para el corte temprano de cemento. Esta tecnología permite cortar el cemento entre una y dos horas después de terminar y antes del fraguado final. Soff-Cut(tm) de Husqvarna brinda la mejor solución reduciendo al mínimo los riesgos del agrietamiento aleatorio y simplifica el proceso de trabajo

Ventajas Husqvarna Soff-Cut 2000

- Cortadora de gasolina con autotracción con motor eléctrico de arranque y transmisión hidrostática.
- Llave de arranque y estrangulador electrónico remotos.
- Bajo nivel sonoro y poco polvo gracias a protector cerrado.
- Sistema elevador incorporado.
- Guía mecánica retráctil pro control remoto.
- Bastidor frontal de protección.
- Control mecánico de profundidad de corte.
- Filtro de aire ciclónico para acrecentar la vida útil del motor.
- Neumáticos antiatasco de poliuretano de baja densidad.
- Compartimiento patentado de disco para bajo nivel de ruido y de polvo.

ESPECIFICACIONES TÉCNICAS	
Fabricante del motor	Robin
Especificaciones del motor	EX27
Potencia (Clasificación del fabricante del motor.)	6.5 kW / 9 CV
Cilindros	1
Tiempos	Motor de 4 tiempos
Cilindrada	265.47 cm ³ / 16.2 pulgada cúb.
Diámetro de cilindro	73.66 mm / 2.9 pulgada
Carrera del cilindro	58.42 mm / 2.3 pulgada
Capacidad de combustible	6.02 l / 1.59 gal.
Arranque	Eléctrico
Refrigeración del motor	Aire
Cantidad de correas	2
Cilindrada, l	265 l
Oil capacity, l	1 l
Motor, Rpm	3600 rpm
Max. diam. de disco	254 mm / 10"
Max. profundidad de corte	38 mm / 1.5 pulgada
Control de profundidad del disco	Manual
Control de disco	Manual
Diámetro del eje del disco	31.75 mm / 1.25 pulgada
Brida del disco	107.95 mm / 4.25"
RPM del eje del disco	3600 rpm
Eje delantero	25.4 mm / 1 pulgada
Diámetro eje trasero	25.4 mm / 1 pulgada
Manillar	Fijo
Tamaño de rueda primaria Diámetro exterior: 101.6 Anchura de rueda: 101.6 Diámetro interno: 0 mm / Diámetro exterior: 4 Anchura de rueda: 4 Diámetro interno: 0"	
Tamaño de rueda secundaria Diámetro exterior: 254 Anchura de rueda: 92.07 Diámetro interno: 0 mm / Diámetro exterior: 10 Anchura de rueda: 3.625 Diámetro interno: 0"	
Peso	143.79 kg / 317 lbs
Peso embalaje	176 kg / 388 lbs
Dimensiones (LxAnxAI)	1778x647.7x1016 mm / 94x29x34 pulgada

