

ATS – TABLEROS DE CONMUTACION AUTOMATICA

Función

Este tablero dispone de un controlador tipo ATS o similar, que detecta cuando se produce fallo en la red eléctrica y envía una señal de arranque al controlador tipo MCG o similar, que se encuentra en el grupo electrógeno. Una vez arrancado y listo, el controlador del tablero ATS manobra para permitir el cambio de suministro eléctrico (que alimenta a la carga de una instalación) entre la red eléctrica y el grupo electrógeno y viceversa cuando la red se restablece.

La conmutación está formada por dos contactores o selectores motorizados provistos de enclavamiento mecánico y eléctrico.

Este cuadro es de aplicación para todo grupo electrógeno que disponga de cualquier controlador con función de **control de arranque remoto por señal**.

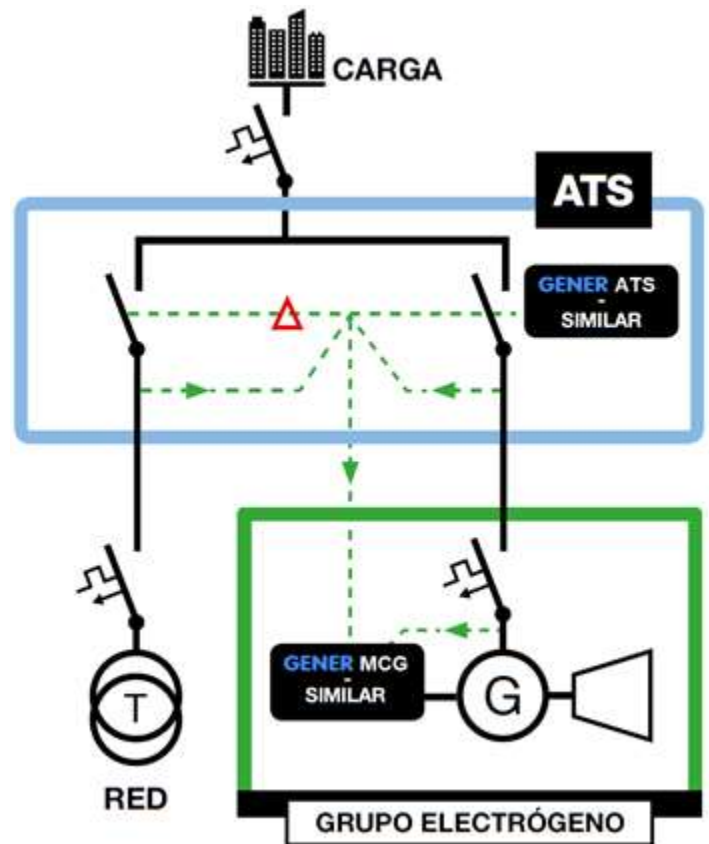


Fig. 2 - Esquema unifilar y conexiones

Descripción

Cuadro presentado en gabinete metálico, que contiene los siguientes elementos:

1. Dos contactores o conmutadora motorizada, provistos de enclavamiento eléctrico, que impide que puedan encontrarse ambos cerrados simultáneamente, evitando de esta manera posibles situaciones de cortocircuito.
2. Fusibles de protección.
3. Bornero para la conexión de las señales de control provenientes del grupo electrógeno.
4. Bornero para la conexión de los cables de potencia de entrada del grupo electrógeno, entrada de red y salida a la carga.
5. Cableado de conexión de todos los elementos eléctricos del cuadro. Cada cable identificado con su número de referencia en cada extremo.
6. Puerta frontal.



11-6000-9893

ventas@energen.com.ar