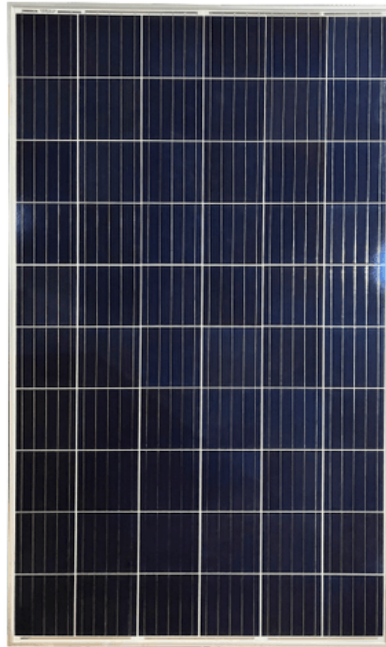


PANEL SOLAR LOGUS PSL 285



Panel Solar Logus PSL 285

Especificaciones Técnicas	Tipo	Policristalino
	Potencia Máxima	285w
	Tensión Máxima	31.7v
	Corriente Máxima	8.52a
	Corriente de Cortocircuito	8.98a
	Voltaje de Círculo Abierto	38.8v
	Temperatura de Operación	-40°C a 85°C
	Número de Celdas Solares	60 en series (6x10)
	Tensión de Trabajo	20v
	Medidas	1658 x 996 x 35 mm
	Peso	23 kg
	Celdas	Silico Policristalino
	Marco	Aluminio Anodizado
	Construcción	Alta transmisión, Vidrio templado, EVA, TPT
	Orificios de Instalación	Si
Salida de Conexión	Cable o Conductor	Manejo directo
	Longitud	880 x 565 x 660 mm
	Conector	85 kg
Extras	Conectores MC4	Macho y Hembra incluidos
	Pantalla resistente a tormentas y granizos, con lámina protectora	Incluída
	Construcción Especial del Marco	Si
	Diodos de Derivación	2
Según Estándares	ISO (Organización Internacional de Estandarización)	Si
	IEC (Comisión Electrotécnica Internacional)	Si
	TUV SUD (Pruebas, Inspecciones y Certificación)	Si
	Bureau Veritas	Si
	CE	Si